



보송보송
꽃지황
화분 D.I.Y

이 꽃화분은 **지황꽃**을 보기 위한 화분 D.I.Y 입니다.

싹이 나올 적당한 온도는 평균 25도.

물은 표면이 마르지 않을 정도로 주며, 건조상태를 보며 1~2주일에 한 번 정도 흠뻑줍니다. 이렇게 햇빛과 온도, 수분, 통풍의 적절한 조건이 되면 종근을 심은 후 약 2주 안에 새싹이 나옵니다.

새싹이 나온 후 2주 뒤에 꽃대가 올라오고 꽃이 핍니다.

예쁘게 키워 보세요.

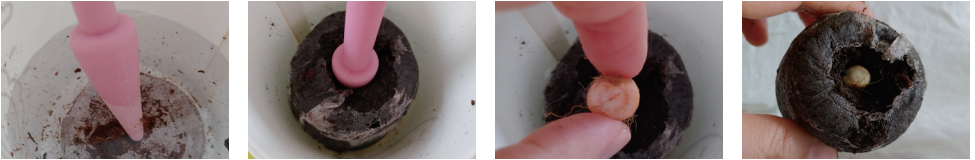
화분 만드는 순서

㉠ 준비물을 확인 합니다

지황종근, 압축배양토, 친환경화분, 영양배양토, 미니모종삽, 물, 종이컵 또는 그릇



1. 종이컵이나 그릇에 물을 반정도 채우고 압축배양토를 담가 물을 흠뻑 흡수시켜요. 부푼 배양토는 딱딱하지 않고 푹신푹신해요.



2. 부푼 압축배양토에 지황 종근을 잘라 심어줍니다.(가로로 심으면 출아가 더 쉬워져요)
3. 화분을 펼쳐 영양배양토를 넣고 물 500ml를 넣어줍니다.
4. 3번에 압축배양토가 들어갈만큼 미니 모종삽으로 모양을 내줍니다.



5. 영양배양토 높이에 맞춰 압축배양토를 넣고 흙을 덮어줍니다.
6. 흙 위에 피트모스를 덮어주세요. (발리 건조해지는 것을 막아 줍니다)
7. 화분에 이름을 지어주세요.



8. 적절한 환경상태를 만들어주세요. (지황은 보통 5월 중순에 심어 11월 중순에 수확해요) 늦봄에 심을 경우 2주만에 싹이나오고 이후 2주 만에 꽃을 볼 수 있어요.

